

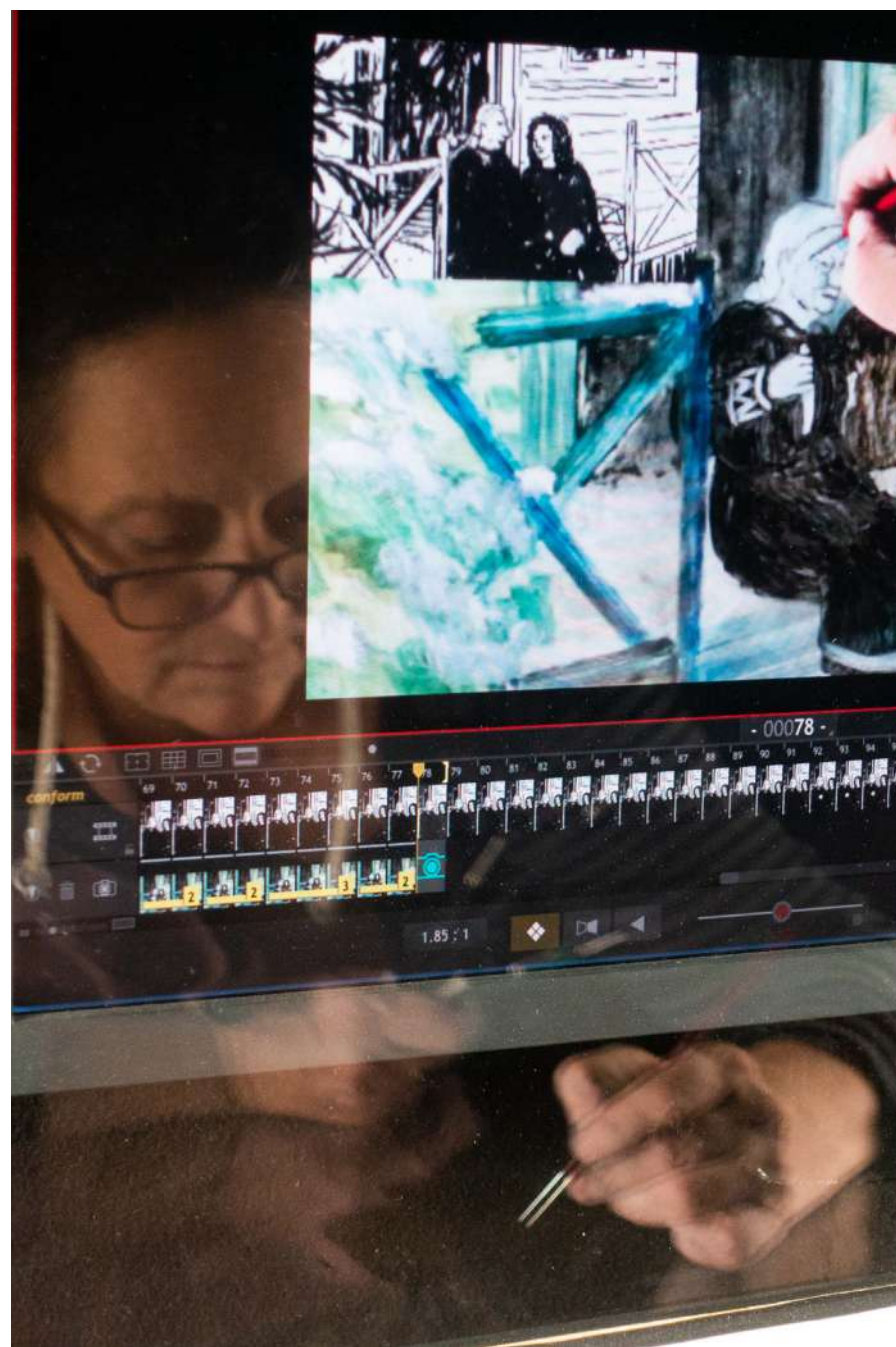


# **LA TRAVERSÉE**

## **Exposition autour du long métrage de Florence Miailhe**

Une exposition réalisée par Phénakis - produite par Les Films de l'Arlequin et XBO Films

avec le soutien de l'Association française du cinéma d'animation (AFCA) et de Nouvelles Ecritures pour le Film d'Animation (NEF Animation)



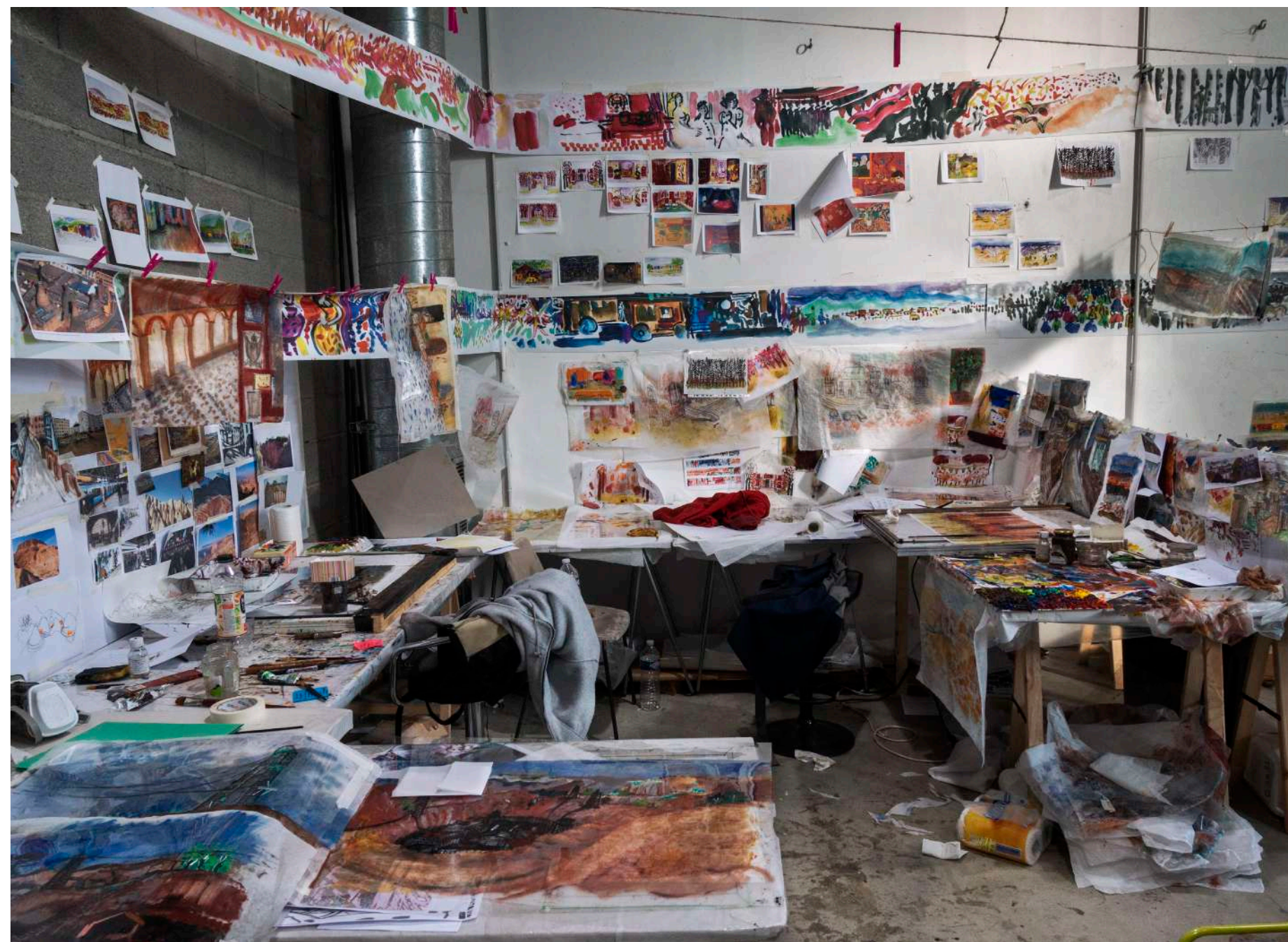
## Présentation

**Le premier long métrage de Florence Mialhe, qui a imposé dans le cinéma d'animation son style personnel en peinture animée, raconte le voyage initiatique de deux enfants sur les routes de l'exil. L'exposition des œuvres originales retrace tout autant cette histoire que les étapes de fabrication, depuis le croquis jusqu'au décor final, en passant par le storyboard et les recherches de personnages.**

### Thématiques

- Voyage, migration, exil
- Expérience initiatique.
- Peinture animée

**Chaque module correspond à un chapitre du film; ils peuvent être exposés seuls ou à plusieurs.**



## Module 1. Le Départ

- 2 rétroéclairages 50x60
- 3 cadres 50x60
- 5 cadres 40x60
- 1 cadre A3
- 1 ruban 405x30cm

## Module 2. Le Camp des enfants

- 1 rétroéclairage 50x60
- 4 cadres 50x60
- 6 cadres 40x60
- 2 cadres A3
- 1 ruban 465x30cm

## Module 2. Les Ogres

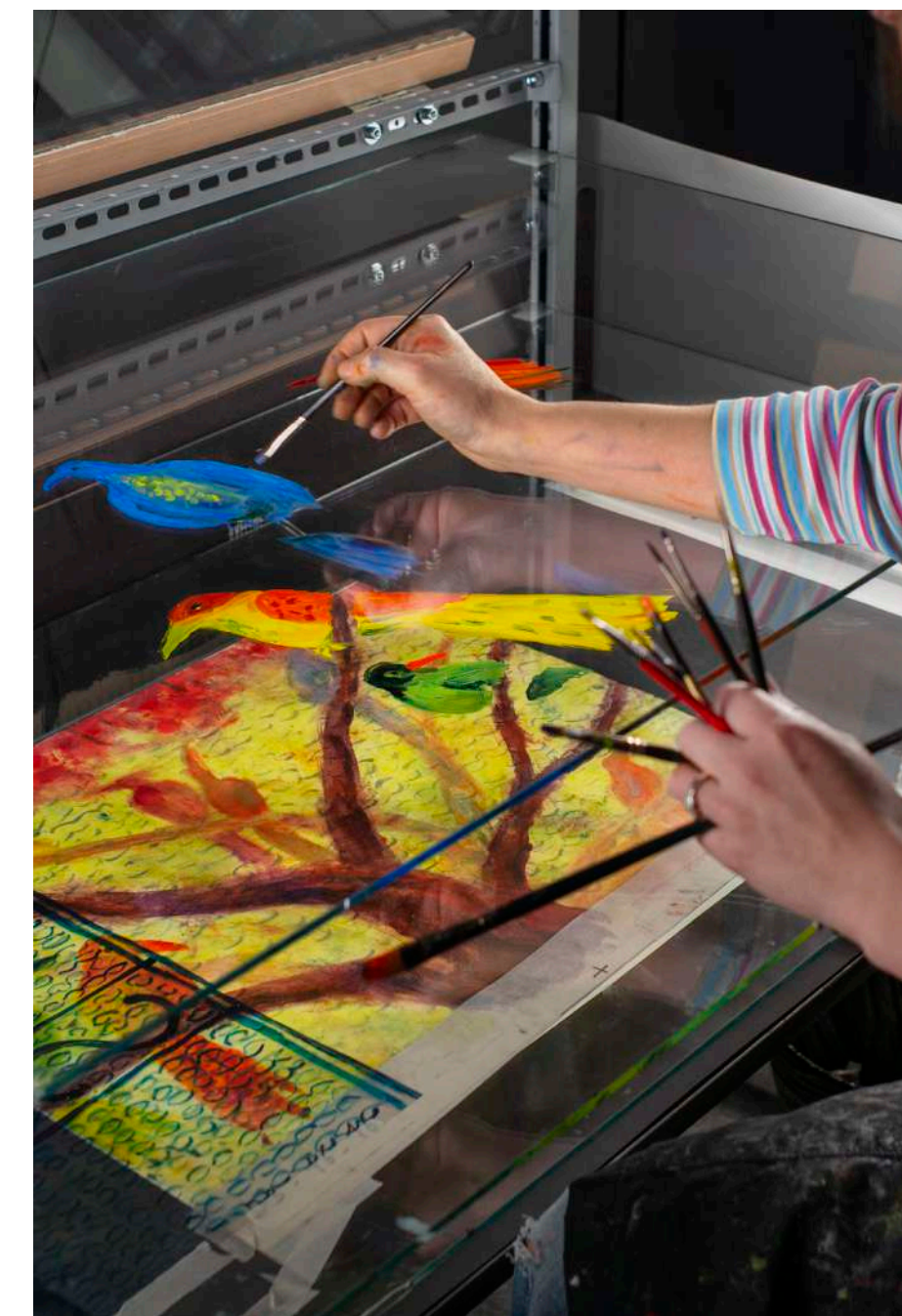
- 5 cadres 50x60
- 3 cadres 40x60
- 4 cadres A3
- 1 ruban 450x30cm

## Module 4. La Forêt

- 1 rétroéclairage 50x60
- 3 cadres 50x60
- 3 cadres 40x60
- 5 cadres A3
- 1 ruban 430x30cm

## Module 5. Le Cirque

- 1 rétroéclairage 50x60
- 4 cadres 50x60
- 5 cadres 40x60
- 2 cadres A3
- 1 ruban 440x30cm



## Le film

Un village pillé, une famille en fuite et deux enfants perdus sur les routes de l'exil... Kyona et Adriel tentent d'échapper à ceux qui les traquent pour rejoindre un pays au régime plus clément. Au cours d'un voyage initiatique qui les mènera de l'enfance à l'adolescence, ils traverseront un continent rongé par la chasse aux migrants et devront survivre aux épreuves, à la fois fantastiques et bien réelles, avant d'atteindre un Nouveau Monde, libres.

**Sortie prévue  
29 septembre 2021**

**Age indicatif : à partir  
de 11 ans**



Décor original peint et rétro-éclairé (Module Le Camp des enfants)



Pochade (Module Le Cirque)

## Accrochage

- Tous les cadres sont prêts à accrocher; les rétroéclairages nécessitent seulement une prise secteur
- Le carnet est à disposition du public pour feuilletage
- Le ruban de 5m de long est souple, et peut être étendu sur 2 murs perpendiculaires, au travers d'une pièce
- Le schéma d'accrochage présenté dans les pages suivantes a été conçu par Florence Mialhe et proposé à titre indicatif. Il permet de mettre en regard les oeuvres entre elles à différents stades (ruban, croquis ou décors) et dans leur évolution chronologique
- 3 panneaux d'exposition accompagnent l'exposition : 1 panneau de bienvenue et 2 panneaux expliquant l'histoire du film et de sa fabrication

## Éléments exposés

L'exposition présente à la fois des éléments issus du film et des éléments fabriqués en amont, pendant la phase de recherche. On retrouve donc parfois les mêmes motifs à l'état de croquis, le long du storyboard et dans les décors finaux.

### Pochades et recherches

La phase de développement des films de Florence Mialhe est toujours très riche en recherches peintes et dessinées. Elles permettent de trouver l'ambiance, les couleurs et l'atmosphère générale du film.

### Décors et rétroéclairages

Plus de 600 décors ont été peints par dix décoratrices, sur papier de soie et cellulo. La grande majorité sont de format 50x60cm, d'autres sont des travellings, plus longs, sur lesquels la caméra peut se déplacer latéralement. Cinq de ces décors sont rétro-éclairés pour retrouver la lumière de la table lumineuse.

### Personnages

Pour que l'équipe d'animation comprenne comment bouge et à quoi ressemble un personnage, il faut le dessiner selon différents angles. La bible graphique de ce film comprend aussi un modèle des personnages pour la première image de chaque plan.

### Ruban

Florence Mialhe a peint une frise longue de 25 mètres et haute de 6 centimètres qui raconte l'entièreté de l'histoire. Elle a servi de premier « storyboard » non conventionnel ; le storyboard, ou scénarimage, étant l'histoire du film dessinée plan par plan. Cette fresque a été reproduite, agrandie et exposée d'abord à l'occasion d'une exposition à l'abbaye de Fontevraud, puis dans les studios de fabrication du film, en guise de référence pour les décoratrices et animatrices.

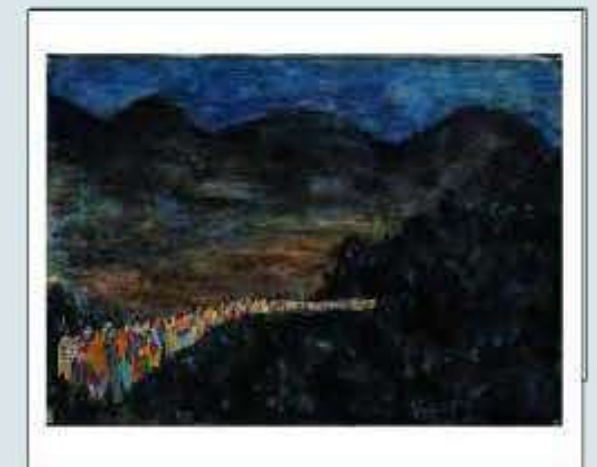
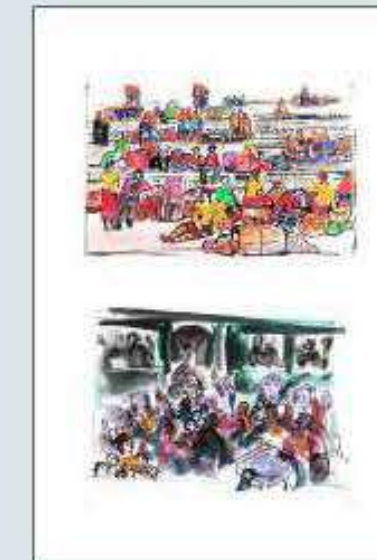
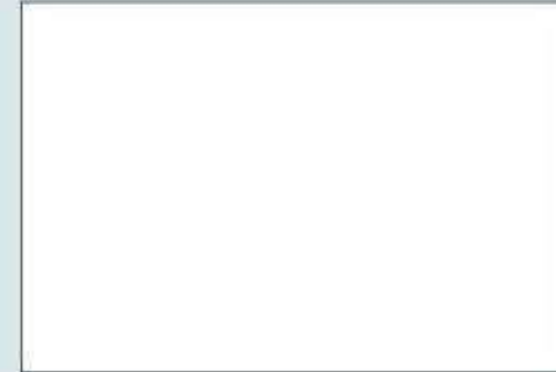
### Carnet de croquis

Le récit est porté par la voix de Kyona âgée, qui relate le souvenir de sa « traversée », à partir d'un carnet de croquis qu'elle dessine tout au long de son périple. Le carnet a été créé à partir de dessins de la mère de la réalisatrice, Mireille Glodek Mialhe.

Entre ses 15 et 18 ans pendant la deuxième guerre mondiale, elle a dessiné sa famille, son frère, des scènes de la vie quotidienne. C'est à partir de ses dessins que les personnages et certains décors ont été définis.

Inversement, des dessins de sa mère ont été modifiés pour correspondre aux personnages. Ainsi une troublante réalité se crée, faite d'allers-retours entre les croquis d'époque et l'univers du film.

# Chapitre 1. Le Départ



# Chapitre 1. Le Départ



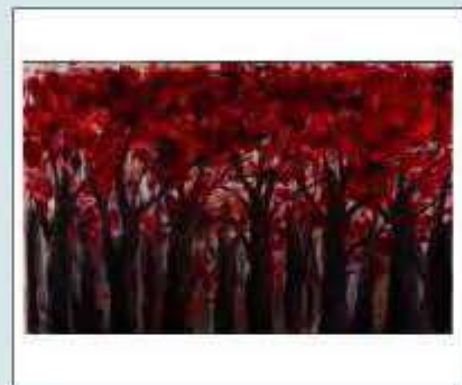
## Chapitre 2. Le Camp des enfants



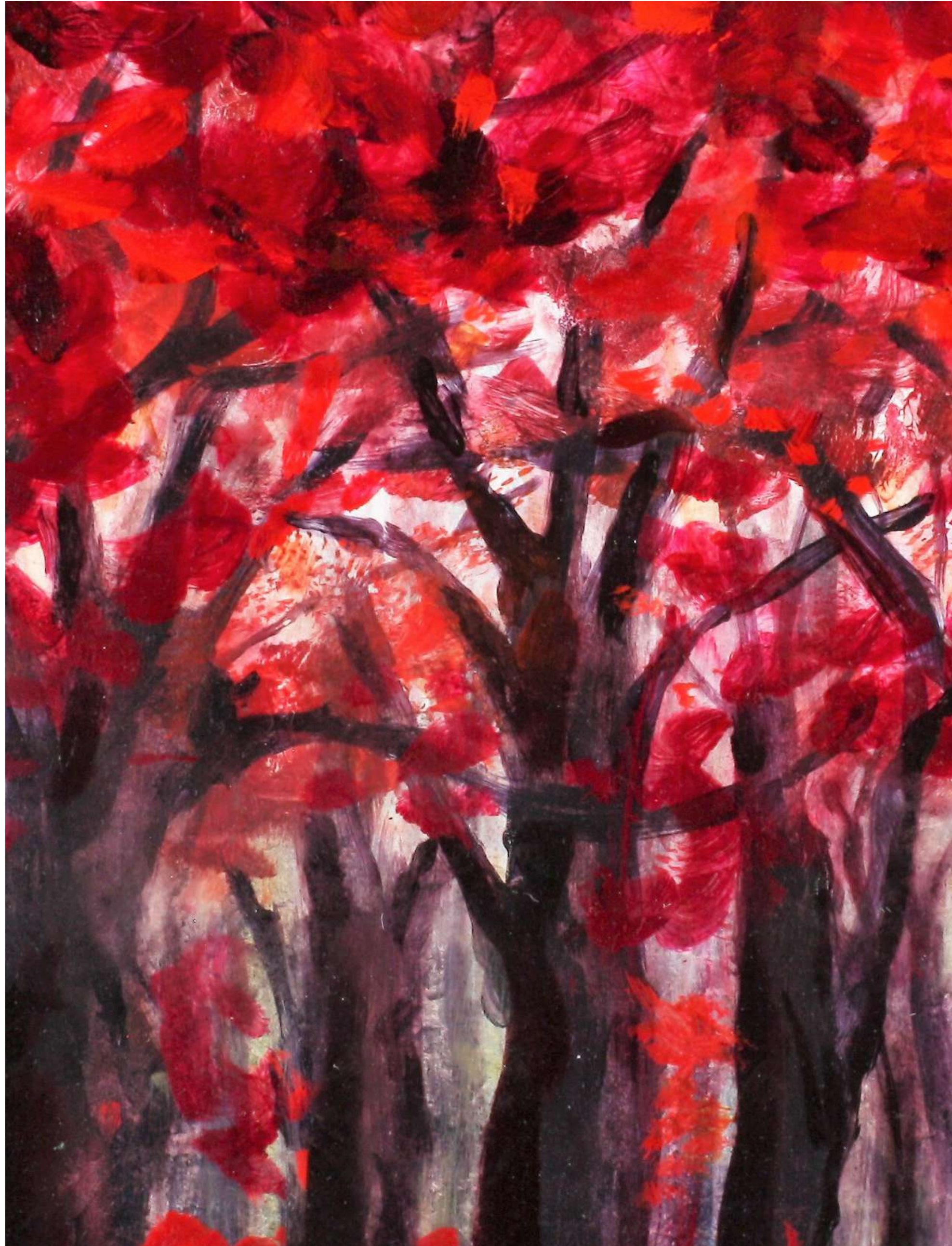
## Chapitre 2. Le Camp des enfants



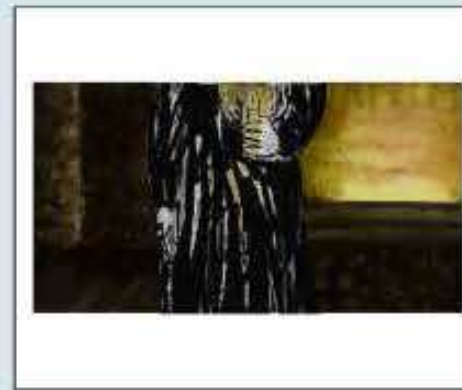
# Chapitre 3. Les Ogres



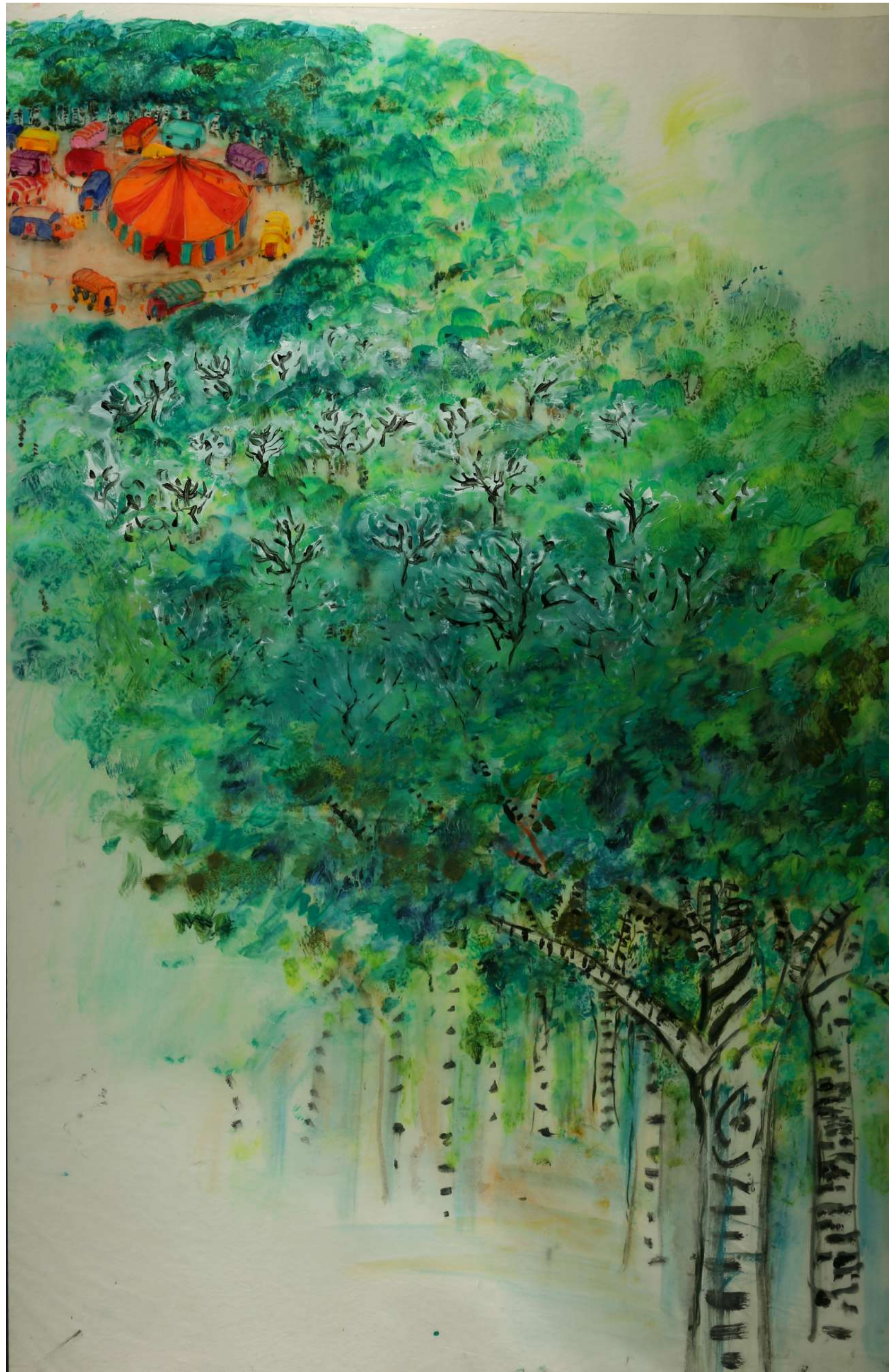
# Chapitre 3. Les Ogres



# Chapitre 4. La Forêt



# Chapitre 4. La Forêt



# Chapitre 5. Le Cirque



# Chapitre 5. Le Cirque



## Tarifs (euros)

L'assurance est incluse.

	1 module		2 modules		3 modules		4 modules		5 modules	
	HT	TTC	HT	TTC	HT	TTC	HT	TTC	HT	TTC
1 semaine	300	360	450	540	750	900	900	1080	1200	1440
1 mois	1200	1440	1800	2160	3000	3600	3600	4320	4800	5760

## Transport (taille et poids des caisses)

Caisse	contenus	Taille ext (HxPfdxL)	Poids total
<b>MODULE 1 - DEPART</b>			
A	5 50x60 dont 2 rétroéclairages	72x29x70	19
B	5 40x60 + 1 42x30 + 1 rouleau 405cm	72x28x74	28
<b>MODULE 2 CAMP DES ENFANTS</b>			
C	3 50x60 dt 1 retro éclairage + 2 A3 + 1 rouleau 465cm	72x30x82	19
D	7 40x60	72x32x60	21
<b>MODULE 3 - Ogres</b>			
E	5 50x60	72x24x70	15,5
F	3 40x60 + 4 A3 + 1 rouleau 450cm	72x32x74	17,5
<b>MODULE 4 - FORET</b>			
G	4 50x60 dont 1 retro éclairage	72x23x70	16
H	2 40*60 + 6 A3 + 1 rouleau 430cm	72x26x70	19
<b>MODULE 5 - CIRQUE</b>			
I	5 50x60 dont 1 rétro éclairage	72x26x70	18
J	5 40x60 + 2 A3 + 1 rouleau 440cm	72x32x74	19,5



**Pour toute réservation, devis, demande de renseignements...**

**N'hésitez pas à contacter :**

**Phénakis - Cécile Noesser**

**[phenakis@gmail.com](mailto:phenakis@gmail.com)**